

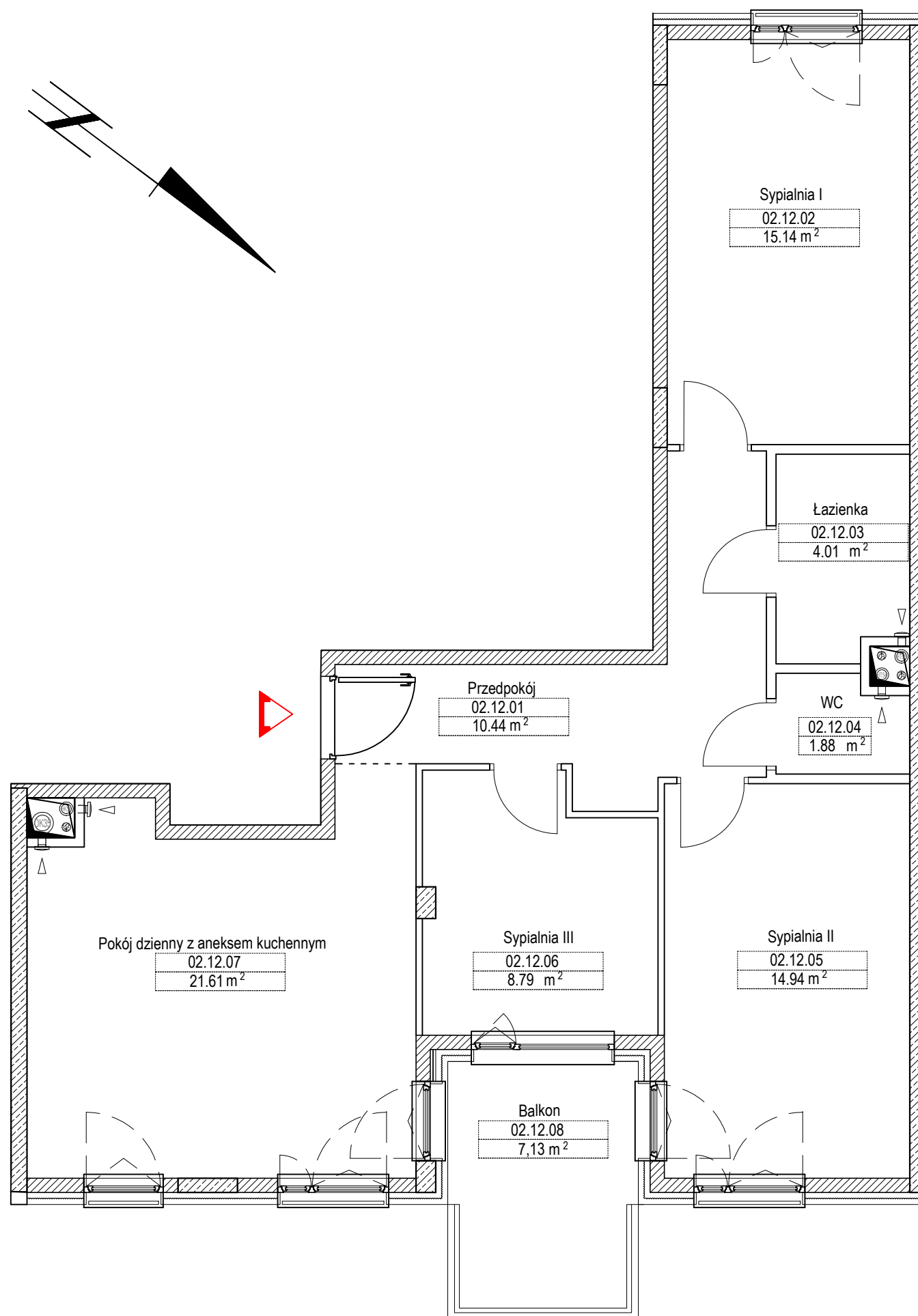
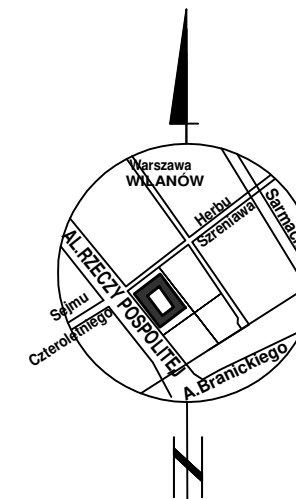
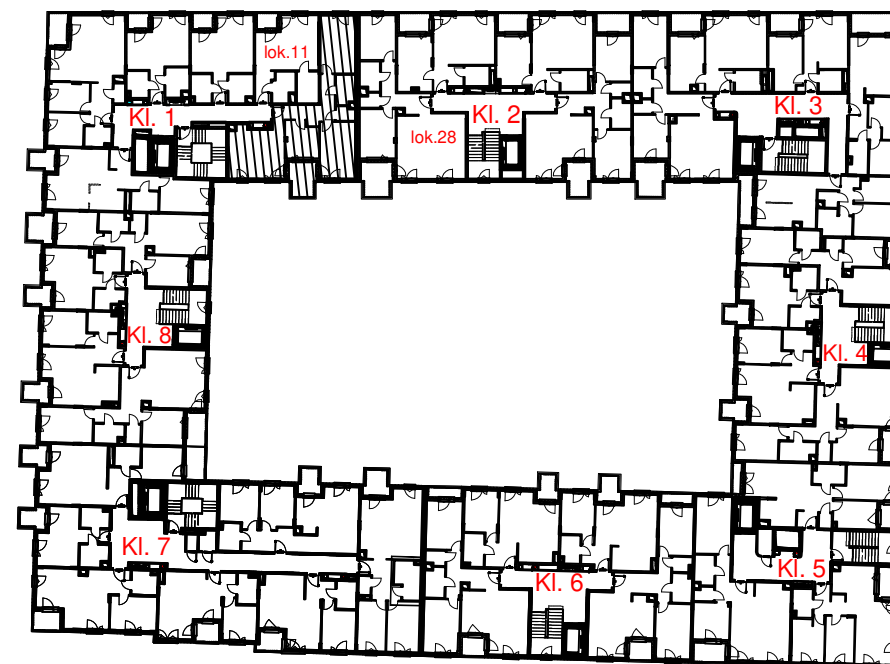
GEODEZYJNA INWENTARYZACJA LOKALU W BUDYNKU  
PRZY AL. RZECZYPOSPOLITEJ 6 W WARSZAWIE

DZIAŁKA NR EW 7/85, OBREB 1-10-26

Piętro: 2  
Rzut lokalu mieszkalnego nr 12

Usytuowanie lokalu w budynku

Usytuowanie budynku w terenie



Wykaz powierzchni		
Nr pom	Przeznaczenie	m2
02.12.01	Przedpokój	10,44
02.12.02	Sypialnia I	15,14
02.12.03	Łazienka	4,01
02.12.04	WC	1,88
02.12.05	Sypialnia II	14,94
02.12.06	Sypialnia III	8,79
02.12.07	Pokój dzienny z aneksem kuchennym	21,61
	<b>Ogółem</b>	<b>76,81</b>
02.12.08	Balkon	7,13

Opracował:

Geodeta Uprawniony  
mgr inż. Stanisław Nowis  
Nr Uprawn. 11329

**ELIPSOIDA**  
Spółka z Ograniczoną Odpowiedzialnością  
Spółka Komandytowa  
03-289 Warszawa, ul. Twórcza 69B  
NIP 524-281-66-18 REGON 366153071  
KRS 0000674883