

**GEODEZYJNA INWENTARYZACJA LOKALU W BUDYNKU
PRZY AL. RZECZYPOSPOLITEJ 6 W WARSZAWIE**

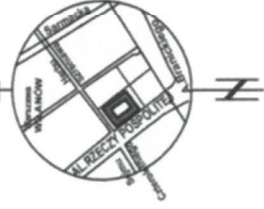
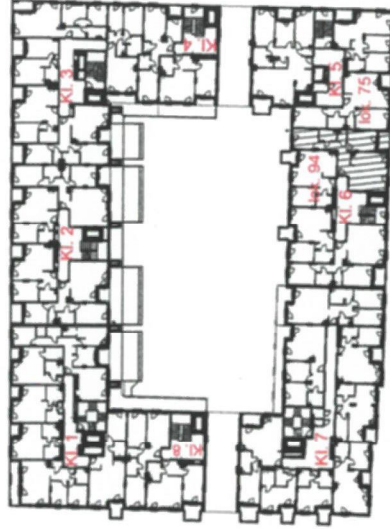
DZIAŁKA NR EW 7/85, OBREB 1-10-26

Piętro: 1

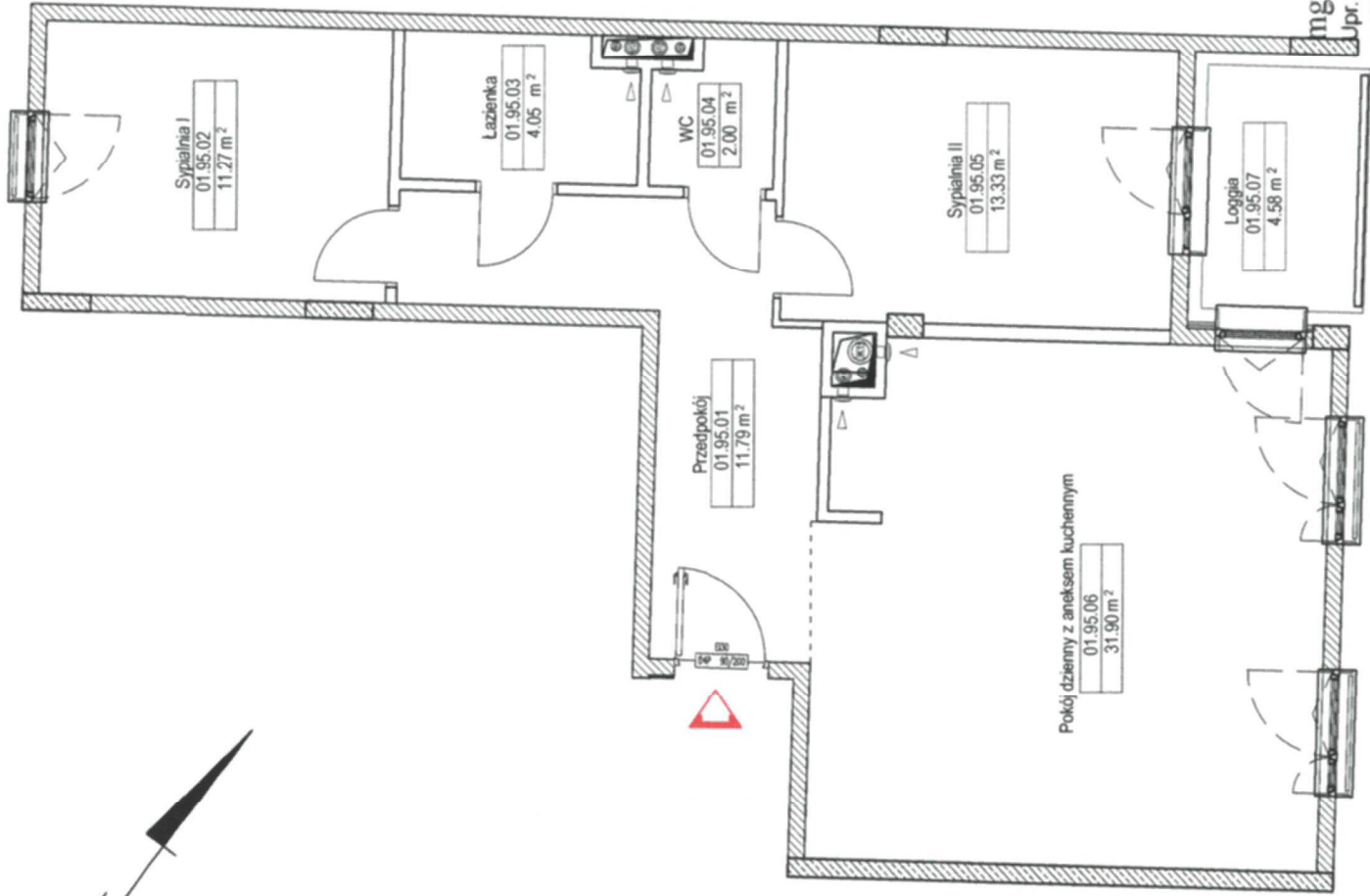
Rzut lokalu mieszkalnego nr 95

Usytuowanie lokalu w budynku

Usytuowanie budynku w terenie



Wykaz powierzchni		m ²
Nr pom	Przeznaczenie	
01.95.01	Przedpokój	11,79
01.95.02	Sypialnia I	11,27
01.95.03	Łazienka	4,05
01.95.04	WC	2,00
01.95.05	Sypialnia II	13,33
01.95.06	Pokój dzienny z aneksem kuchennym	31,90
	Ogółem	74,34
01.95.07	Loggia	4,58



mgr inż. Robert Mielniński
Up. bud. do kier. robotami bud. b.o.
w specjalności konstrukcyjno-budowlanej
nr ewid. Wa-68199

R. Mielniński

Opracował:

Geodeta Uprawniony
mgr inż. Stanisław Nowis
Nr uprawn.: 11329

ELIPSOIDA
Spółka z Ograniczoną Odpowiedzialnością
Spółka Komandytowa
03-289 Warszawa, ul. Twórcza 69B
NIP 524-281-66-18 REGON 366153071
KRS 0000674883

Opracowane według normy PN-ISO 9836:2011
Data pomiaru: 30.01.2018 r.

7/11 80 DEC