

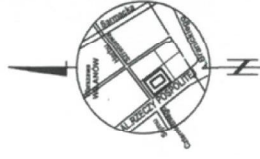
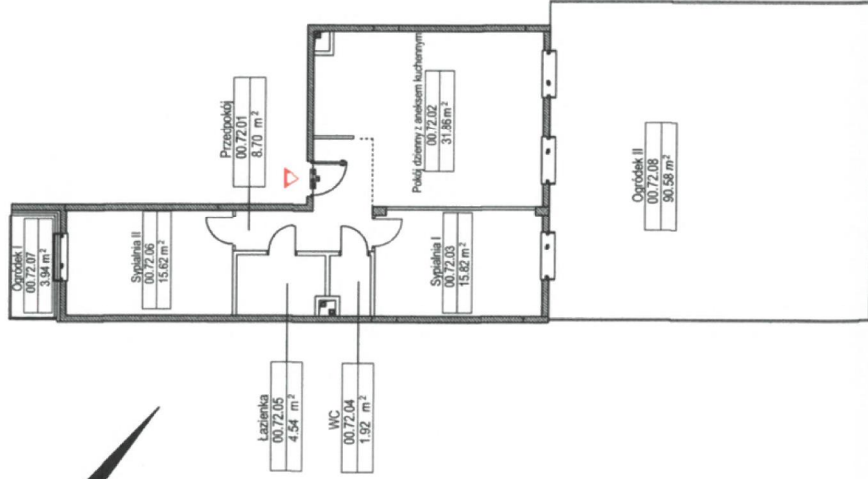
GEODEZYJNA INWENTARYZACJA LOKALU W BUDYNKU  
PRZY AL. RZECZYPOSPOLITEJ 6 W WARSZAWIE

DZIAŁKA NR EW 7/85, OBREB 1-10-26

Piętro: Parter  
Rzut lokalu mieszkalnego nr 72

Usytuowanie lokalu w budynku

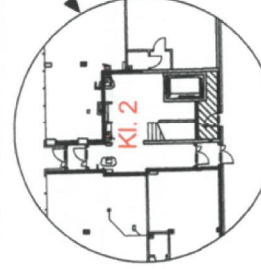
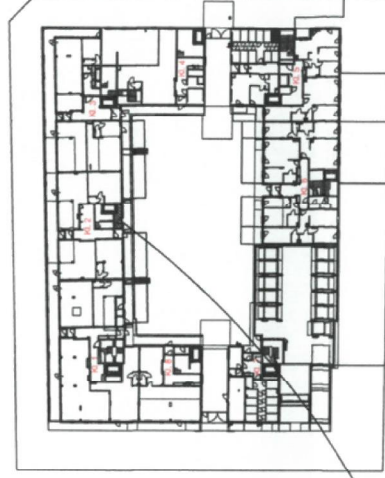
Usytuowanie budynku w terenie



Wykaz powierzchni		m <sup>2</sup>
Nr pom	Przeznaczenie	
00.72.01	Przejście	8,70
00.72.02	Pokój dzienny z aneksem kuchennym	31,86
00.72.03	Sytelnia I	15,62
00.72.04	WC	1,92
00.72.05	Łazienka	4,54
00.72.06	Sytelnia II	15,62
	Ogółem	78,46
00.72.07	Ogródek I	3,94
00.72.08	Ogródek II	90,58

Piętro: Parter  
Rzut komórki lokatorskiej nr 50  
Usytuowanie lokalu w budynku

Pomieszczenia przynależne  
Komórka kolatorska nr 50, pow. 3.24 m<sup>2</sup>



Opracował:

mgr inż. Robert Michałek  
mgr inż. Szymon Nowis  
Upr. bud. do kier. robotami bud. b.o. Nr Uprawn. 11329  
w specjalności konstrukcyjno-budowlanej  
nr ewid. Mib-44999

*R. Michałek*

ELIPSOIDA  
Spółka z Ograniczoną Odpowiedzialnością  
Spółka Komandytowa  
03-289 Warszawa, ul. Twórcza 698  
NIP 524-281-66-18 REGON 366153071  
KRS 0000674883

Opracowane według normy PN-ISO 9836:2011  
Data pomiaru: 29.05.2018 r.

CME 20 DEC