

**GEODEZYJNA INWENTARYZACJA LOKALU W BUDYNKU
PRZY AL. RZECZYPOSPOLITEJ 6 W WARSZAWIE**

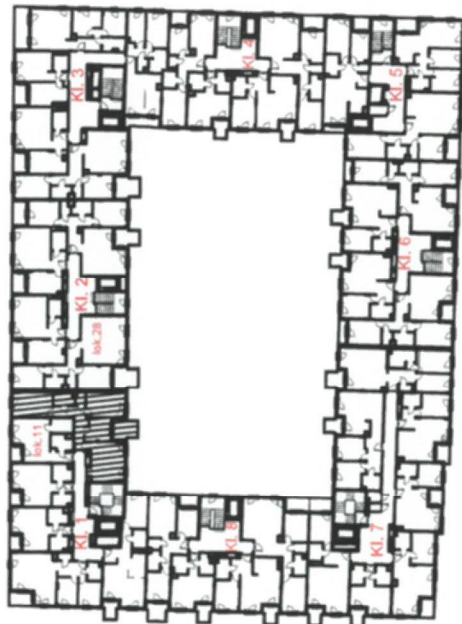
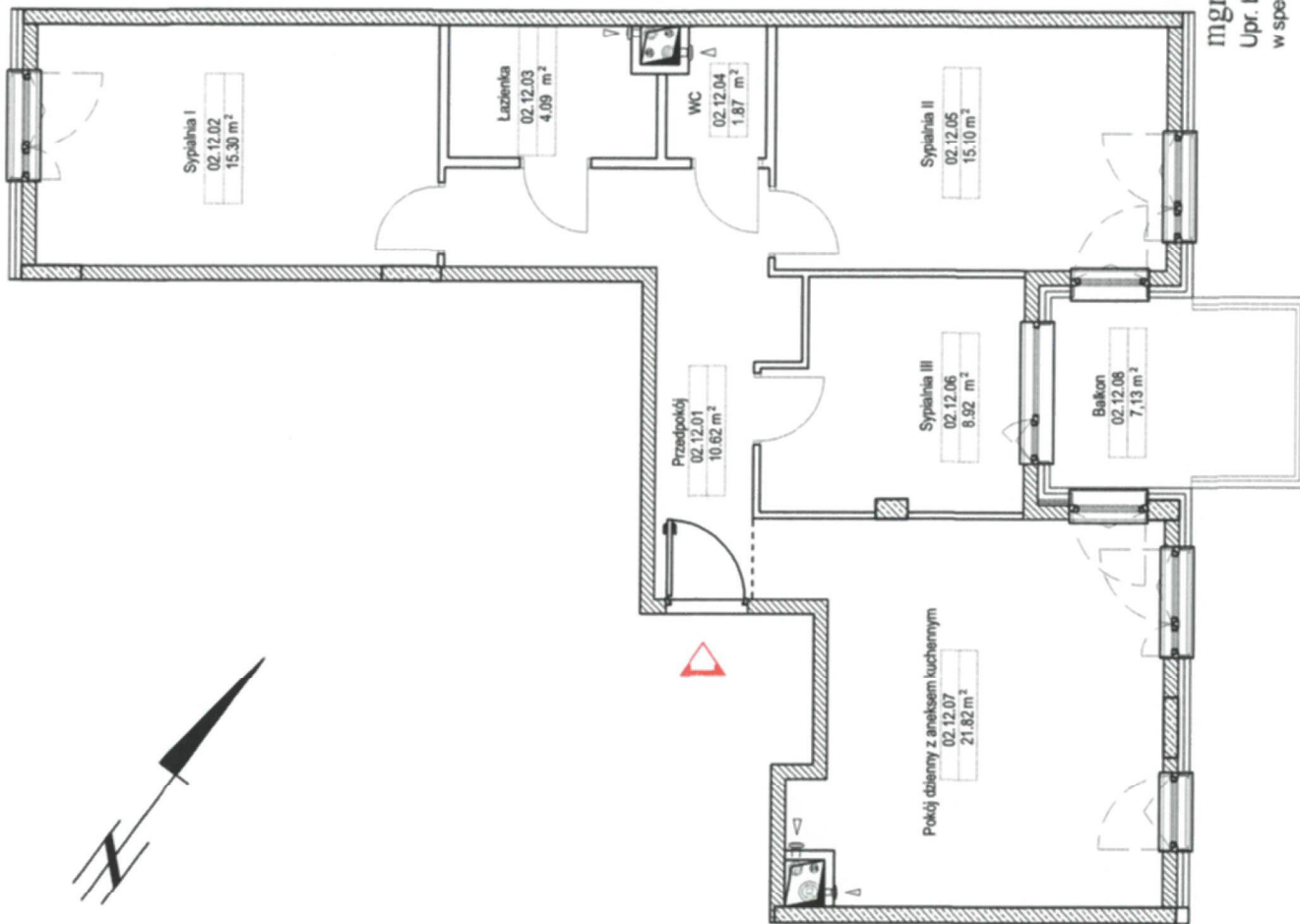
DZIAŁKA NR EW 7/85, OBRĘB 1-10-26

Piętro: 2

Rzut lokalu mieszkalnego nr 12

Usytuowanie lokalu w budynku

Usytuowanie budynku w terenie



ZAG DO DEC

Wykaz powierzchni		m2
Nr pom.	Przeznaczenie	
02.12.01	Przedpokój	10,62
02.12.02	Sypialnia I	15,30
02.12.03	Łazienka	4,09
02.12.04	WC	1,87
02.12.05	Sypialnia II	15,10
02.12.06	Sypialnia III	8,92
02.12.07	Pokój dzienny z aneksem kuchennym	21,82
	Ogółem	77,72
02.12.08	Balkon	7,13

mgr inż. Robert Michałski
Upr. bud. do kier. robotami bud. b. o.
w specjalności konstrukcyjno-budowlanej
nr ewid. Wa-66/89

R. Michałski

Opracował:

Geodeta Uprawniony
mgr inż. Starłoga Nowis
Nr uprawn. 11329

ELIPSOIDA

Spółka z Ograniczoną Odpowiedzialnością
Spółka Komandytowa
03-289 Warszawa, ul. Twórcza 69B
NIP 524-281-66-18 REGON 366153071
KRS 0000674883

Opracowane według normy PN-ISO 9836:2011

Data pomiaru: 30.01.2018 r.